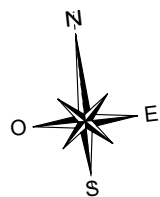
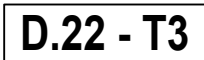
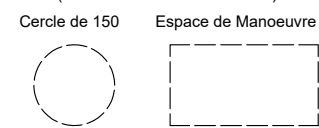
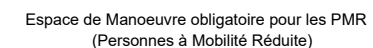


## PLAN DE VENTE LOGEMENT 1/2



Échelle 0 1m 2m 3m



## Bâtiment D

Avenue Lieutenant Colonel LE GARREC - 56400 AURAY

ARCHITECTE

**Agence ARCHIVOLTO**  
**Architecte DPLG**

11 Rue PAUL BERT - 56100 LORIENT

Tel: 02.97.21.63.39  
Email: [agence@archivolto.fr](mailto:agence@archivolto.fr)

MAÎTRE D'OUVRAGE

**ARC PROMO SUD BRETAGNE**

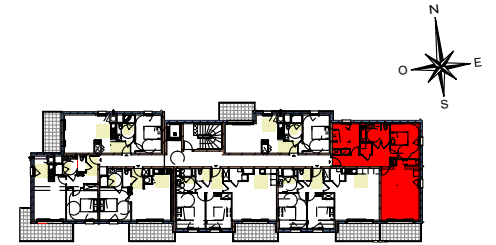
GR O U P E

1 Rue Geneviève de Gaulle Anthozioz  
Tel: 02.99.86.13.86  
Email: [groupe.arc@groupearc.fr](mailto:groupe.arc@groupearc.fr)



## PLAN DE REPÉRAGE

---

+ 2

PIÈCES	SURFACES
Entrée + PL	11,02 m <sup>2</sup>
Séjour / Cuisine	25,95 m <sup>2</sup>
Sdb	4,26 m <sup>2</sup>
Wc	1,79 m <sup>2</sup>
Chambre 1	11,91 m <sup>2</sup>
Chambre 2 + PL	9,19 m <sup>2</sup>
Cellier	1,55 m <sup>2</sup>
<b>TOTAL</b>	<b>65,67 m<sup>2</sup></b>
Balcon	8,51 m <sup>2</sup>

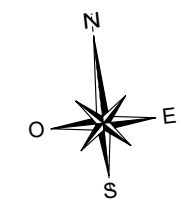
En fonction des nécessités techniques ou administratives de la réalisation, des modifications sont susceptibles d'être apportées à ce plan et se revêt, avant d'être soumis à l'acte authentique de vente, d'un caractère informatif. Les surfaces et les cotes indiquées sont approximatives, les soffites, les faux plafonds et gaines sont susceptibles d'évoluer en situation, nombre et dimension. Les canalisations, rebretomes et regards ne sont pas figurés. Les emplacements des prises, appareils, planniers, radiateurs ou convertisseurs sont donnés à titre indicatif et sont susceptibles d'évoluer pour raisons techniques. La végétation n'est pas contractuelle. Les éléments de mobilier (meubles et plans de travail) ne sont placés qu'à titre indicatif. Le fournisseur de l'électroménager n'est pas prévu. Les hauteurs sous plafond sont données hors épaisseur des revêtements de sol définifiés. Les surfaces de placard sont incluses dans les surfaces des plates.






Etabli le 25.02.2025

Echelle: 1/50

Modifié le 15.12.2025

## PLAN DE VENTE LOGEMENT 2/2



HSP	Hauteur sous plafond	CUI.	Plaque de Cuisson	FR.	Branchement Réfrigérateur
OF / OB	Fenêtre ouvrant à la française ou battant	EP	Descente eau pluviale	LL	Branchement Lave Linge
PF	Porte fenêtre		Faux Plafond	LV	Branchement Lave Vaisselle
	BEC		Retombée de poutre	PI.	Placard
			HT sous soffite 2,20 m mini	VRE	Volet Roulant Electrique
				TE	Tableau électrique

Cercle de 150      Espace de Manoeuvre

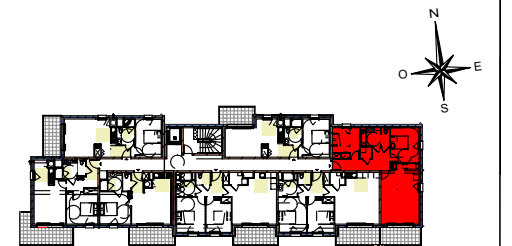
Avenue Lieutenant Colonel LE GARREC - 56400 AURAY

MAÎTRE D'OUVRAGE

**ARC PROMO SUD BRETAGNE**

GR O U P E

1 Rue Geneviève de Gaulle Anthoiniz  
Tel: 02 99 86 13 86  
Email: [groupe.arc@grouparc.fr](mailto:groupe.arc@grouparc.fr)


$$\underline{R + 2}$$


PIÈCES	SURFACES
Entrée + PL	11,02 m <sup>2</sup>
Séjour / Cuisine	25,95 m <sup>2</sup>
Sdb	4,26 m <sup>2</sup>
Wc	1,79 m <sup>2</sup>
Chambre 1	11,91 m <sup>2</sup>
Chambre 2 + PL	9,19 m <sup>2</sup>
Cellier	1,55 m <sup>2</sup>
<b>TOTAL</b>	<b>65,67 m<sup>2</sup></b>
Balcon	8,51 m <sup>2</sup>

Modifié le 15.12.2025